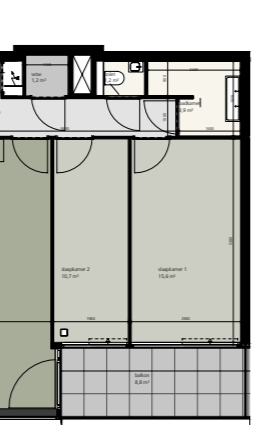
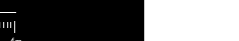


Pontsteiger

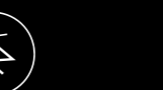
- Type C
- Verdieping 4
- Aantal slaapkamers 2
- Woonoppervlak 77 m²
- Balkon 9 m²
- Oriëntatie woonkamer Zuidwest
- Aanzicht Westelijke binnenstad
- Type keuken Wit/betonblad
- Type badkamer Grijs
- Verwachte oplevering Oplevering vanaf mei 2018
- Huurprijs € 1.600 p.m.
- Servicekosten € 100 p.m.
- Parkeerplaats Ja, optioneel, € 150 p.m.



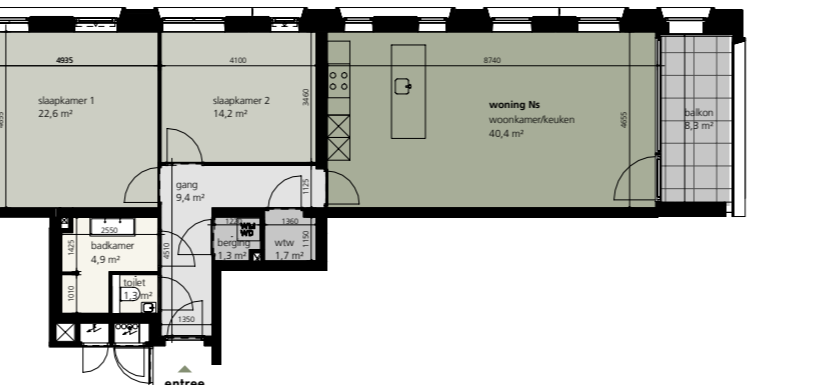
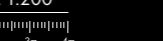
SCHAAL 1:200



- Type Ns
- Verdieping 14
- Aantal slaapkamers 2
- Woonoppervlak 77 m²
- Balkon 8 m²
- Oriëntatie woonkamer Zuidoost
- Aanzicht Waterzijde / Silodam
- Type keuken Wit / betonblad
- Type badkamer Grijs
- Verwachte oplevering Oplevering vanaf mei 2018
- Huurprijs € 2.100 p.m.
- Servicekosten € 100 p.m.
- Parkeerplaats Ja, optioneel, € 150 p.m.



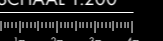
SCHAAL 1:200



- Type Ic
- Verdieping 5
- Aantal slaapkamers 3
- Woonoppervlak 150 m²
- Balkons 2 x 9 m²
- Oriëntatie woonkamer Zuidoost
- Aanzicht Waterzijde / Silodam
- Type keuken Wit / marmerblad
- Type badkamer Beige
- Verwachte oplevering Oplevering vanaf mei 2018
- Huurprijs € 3.000 p.m.
- Servicekosten € 100 p.m.
- Parkeerplaats Ja, inclusief



SCHAAL 1:200



Deze plattegrond is met de grootste zorg samengesteld. Aan de inhoud kunnen echter geen rechten worden ontleend.



Huurappartementen in Pontsteiger

'Wonen in Pontsteiger geeft buitengewone vrijheid. Veel ruimte, veel privacy en een fenomenaal uitzicht op het water, Amsterdam en verder.'

In Pontsteiger vindt u verschillende typen vrijesectorhuurwoningen: twee-, drie- en vierkamer-appartementen, van 67 m² tot 150 m². Pontsteiger ligt op een klein stads schiereiland, temidden van het water en boven een plein met winkeltjes en restaurants. Alle huur-appartementen hebben een weids uitzicht over het IJ en/of Amsterdam. Ieder appartement heeft een luxe badkamer in een stijl naar keuze, een keuken voorzien van Siemens Connect Home apparatuur, een eigen berging en twee plaatsen voor fietsen in de stalling. Parkeren kan in de ruime ondergrondse garage.

TIP! Gebruik de interactieve woningzoeker op HurenInPontsteiger.nl om snel het appartement te vinden dat aan al uw wensen voldoet.



< TYPE C

3-kamerappartement van 77 m² met open keuken en twee slaapkamers. Het balkon van 9 m² ligt op het zuidoosten en heeft uitzicht op de westelijke binnenstad.

TYPE Ns >

3-kamerappartement van 98 m² met ruime woonkamer en twee slaapkamers. Het balkon van 8 m² ligt op het zuidwesten en heeft uitzicht op het IJ / de Silodam.



TYPE Ic >

Ruim 4-kamerappartement van 150 m² met drie slaapkamers en twee balkons van 9 m². Het balkon aan de woonkamer ligt op het zuidoosten en heeft uitzicht op het IJ / de Silodam.

